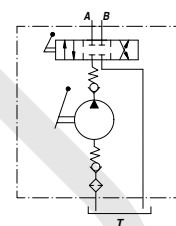
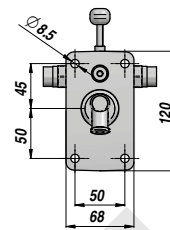
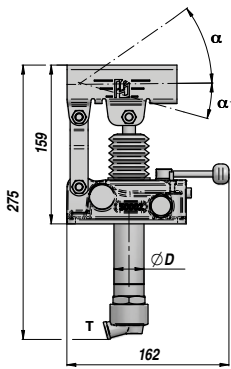
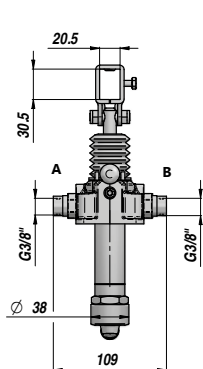
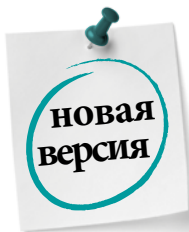
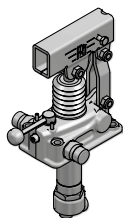


PAM-TDS

NEW!

РУЧНОЙ НАСОС С ЧЕТЫРЕХХОДОВЫМ  
ДИВЕРТОРОМ ПОТОКА

УСТАНОВЛИВАЕТСЯ В МАСЛОБАК



Обозн.	Тип	см <sup>3</sup> /цикл	Р макс. бар	ØD	α	α <sub>1</sub>	Рабочая температура	кг
PAM0151201	PAM-TDS 12	12	380	30	37°	13°		3,01
PAM0152501	PAM-TDS 25	25	350	35	57°	15°	-20°C +80°C	3,12
PAM0154501	PAM-TDS 45	42	280	40	52°	28°		3,24

Двойной ход, цилиндр одностороннего действия

ПО ЗАПРОСУ:

PAMX-TDS = РУЧНОЙ НАСОС С КРОНШТЕЙНОМ ПОД ЦИЛИНДРИЧЕСКУЮ РУКОЯТКУ

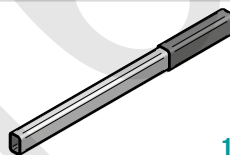
FPM = У ПЛОТНЕНИЯ VITON

VMQ = УПЛОТНЕНИЯ - ФТОРСОДЕРЖАЩИЙ СИЛИКОН

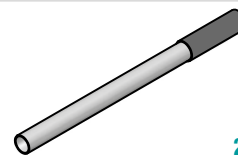
Ручной насос поставляется с уплотнениями NBR и крепежными винтами.

РУКОЯТКИ

Обозн.	Размеры	Тип	кг
* PAM0290000	20 x 30 x 600	1	0,71
PAM0290900	20 x 30 x 900	1	1,41
PAM0291000	20 x 30 x 1000	1	1,55
PM00290100	Ø27 x 600 ( PAMX )	2	0,91



1



2

\* СТАНДАРТНАЯ РУКОЯТКА

ЗАПАСНЫЕ ЧАСТИ

Обозн.	Описание	Для насоса	№
PAMJDS1245	Комплект четырехходового дивертора потока	Все типы	1
PAMJV01200	Комплект всасывающего клапана	PAM-TDS 12	2
PAMJV02500		PAM-TDS 25	
PAMJV04500		PAM-TDS 45	
PAMJRA1245	Комплект переходника на входе с фильтром	Все типы	3
PAMJB01245	Комплект шатуна	Все типы	4
PAMJ010001	Кронштейн рукоятки	Все типы	5
PAMJPS1200	Комплект поршня и штока в сборе	PAM-TDS 12	6
PAMJPS2025		PAM-TDS 25	
PAMJPS4045		PAM-TDS 45	
PAMJ020015	Сильфон	Все типы	7
PAMGTD0012	Комплект стандартных уплотнений	PAM-TDS 12	8
PAMGTD0025		PAM-TDS 25	
PAMGTD0045		PAM-TDS 45	
PAMJ030018	Уплотнение NBR + винты	Все типы	9

